

Согласовано:

*Директор СП «Детский сад Колосок» ГБОУ СОШ с.Борискино-Игар муниципального района Клявлинский Самарской области*

« 24 » ноября 2020 г.



Утверждаю:

И.о. директора ГБОУ СОШ

Сорокина И.Ю.

« 24 »

2020 г.



## АКТ ОБСЛЕДОВАНИЯ объекта социальной инфраструктуры К ПАСПОРТУ ДОСТУПНОСТИ ОСИ

23.11.2020 г.

### 1. Общие сведения об объекте

- 1.1. Наименование (вид) объекта **СП «Детский сад Колосок» ГБОУ СОШ с.Борискино-Игар муниципального района Клявлинский Самарской области.**
- 1.2. Адрес объекта **446952, Российская Федерация, Самарская область, Клявлинский район, с. Борискино-Игар, ул. Школьная, дом 6**
- 1.3. Сведения о размещении объекта:
  - отдельно стоящее здание - 2 этажа, площадь – **749,1** кв. м
  - наличие прилегающего земельного участка (да, нет)- да, **15000** кв. м;
- 1.4. Год постройки здания -**1980**, последнего капитального ремонта-**2013**;
- 1.5. Дата предстоящих плановых ремонтных работ: - **2021 г., капитального – нет**;
- 1.6. Название организации (учреждения) **СП «Детский сад Колосок» ГБОУ СОШ с.Борискино-Игар муниципального района Клявлинский Самарской области.**

*(полное юридическое наименование – согласно Уставу, краткое наименование)*

- 1.7. Юридический адрес организации (учреждения) **446952, Российская Федерация, Самарская область, Клявлинский район, с. Борискино-Игар, ул. Школьная, дом 6**
- 1.8. Основание для пользования объектом (**оперативное управление, аренда, собственность**)
- 1.9. Форма собственности (государственная, негосударственная) **государственная**
- 1.10. Территориальная принадлежность (**федеральная, региональная, муниципальная**)
- 1.11. Вышестоящая организация **Министерство образования и науки Самарской области в лице Северо-Восточного управления министерства образования и науки Самарской области**
- 1.12. Адрес вышестоящей организации, другие координаты **4469450, Самарская область, г. Похвистнево, д. 7**

### 2. Характеристика деятельности организации на объекте (по обслуживанию населения)

- 2.1. Сфера деятельности - **образование**  
(здравоохранение, образование, социальная защита, физическая культура и спорт, культура, связь и информация, транспорт, жилой фонд, потребительский рынок и сфера услуг, другое)
- 2.2. Виды оказываемых услуг **образовательные услуги по реализации образовательных программ дошкольного образования**
- 2.3. Форма оказания услуг: **на объекте с пребыванием с 7.30 час. до 17.30 час.**  
(на объекте, с длительным пребыванием, в т.ч. проживанием, на дому, дистанционно)
- 2.4. Категории обслуживаемого населения по возрасту: (дети, взрослые трудоспособного возраста,

-наличие адаптированного пассажирского транспорта к объекту – отсутствует

### 3.2 Путь к объекту от ближайшей остановки пассажирского транспорта:

3.2.1. расстояние до объекта от остановки транспорта – нет

3.2.2. время движения (пешком) – **нет**

3.2.3. наличие выделенного от проезжей части пешеходного пути (*да, нет*) – да

3.2.4. Перекрестки: **нерегулируемые**;

3.2.5. Информация на пути следования к объекту: *нет*;

3.2.6. Перепады высоты на пути: *есть, нет*. Их обустройство для инвалидов на коляске: *нет*

### 3.3 Организация доступности объекта для инвалидов – форма обслуживания

№№ п/п	Категория инвалидов (вид нарушения)	Вариант организации доступности объекта (формы обслуживания)*
1.	<b>Все категории инвалидов и МГН</b>	«ВНД»
	<i>в том числе инвалиды:</i>	«ВНД»
2	передвигающиеся на креслах-колясках	ДЧ-В
3	с нарушениями опорно-двигательного аппарата	ДЧ-В
4	с нарушениями зрения	«ВНД»
5	с нарушениями слуха	«ВНД»
6	с нарушениями умственного развития	ДЧ-В

\* - указывается один из вариантов: «А», «Б», «ДУ», «ВНД»

### 3.4. Состояние доступности основных структурно-функциональных зон

№ № п/п	Основные структурно- функциональные зоны	Состояние доступности, в том числе для основных категорий инвалидов**	Приложение	
			№ на плане	№ фото
1	Территория, прилегающая к зданию (участок)	ДЧ-В		1
2	Вход (входы) в здание	ДЧ-В		2,3
3	Путь (пути) движения внутри здания (в т.ч. пути эвакуации 1го этажа)	ДЧ-В	Схема 3,4.	9-13
4	Зона целевого назначения здания (целевого посещения объекта)	ВНД		
5	Санитарно-гигиенические помещения	ВНД		14-17
6	Система информации и связи (на всех зонах)	ВНД	Схема 5,6.	18-20

\*\* Указывается: **ДП-В** - доступно полностью всем; **ДП-И** (К, О, С, Г, У) – доступно полностью избирательно (указать категории инвалидов); **ДЧ-В** - доступно частично всем; **ДЧ-И** (К, О, С, Г, У) – доступно частично избирательно (указать категории инвалидов); **ДУ** - доступно условно, **ВНД** - недоступно

**3.5. ИТОГОВОЕ ЗАКЛЮЧЕНИЕ о состоянии доступности ОСИ:** доступно частично, избирательно (О,С, Г,У).

**4. Управленческое решение (проект)**

4.1. Рекомендации по адаптации основных структурных элементов объекта:

№ № п \п	Основные структурно-функциональные зоны объекта	Рекомендации по адаптации объекта (вид работы)*
1	Территория, прилегающая к зданию (участок)	нуждается
2	Вход (входы) в здание	индивидуальное решение с ТСР
3	Путь (пути) движения внутри здания (в т.ч. пути эвакуации)	технические решения невозможны
4	Зона целевого назначения здания (целевого посещения объекта)	нуждается
5	Санитарно-гигиенические помещения	индивидуальное решение с ТСР
6	Система информации на объекте (на всех зонах)	индивидуальное решение с ТСР
7.	<b>Все зоны и участки</b>	Нуждается частично

\*- указывается один из вариантов (видов работ): не нуждается; ремонт (текущий, капитальный); индивидуальное решение с ТСР; технические решения невозможны – организация альтернативной формы обслуживания

4.2. Период проведения работ- 2020-2030 г.г.

в рамках исполнения \_\_\_\_\_

(указывается наименование документа: программы, плана)

4.3 Ожидаемый результат (по состоянию доступности) после выполнения работ по адаптации – доступность объекта для **всех категорий инвалидов.**

Оценка результата исполнения программы, плана (по состоянию доступности)

\_\_\_\_\_

4.4. Для принятия решения требуется, не требуется (нужное подчеркнуть):

4.4.1. согласование на Комиссии \_\_\_\_\_

(наименование Комиссии по координации деятельности в сфере обеспечения доступной среды жизнедеятельности для инвалидов и других МГН)

4.4.2. согласование работ с надзорными органами (в сфере проектирования и строительства, архитектуры, охраны памятников, другое - указать)

\_\_\_\_\_

**НЕ ЗАПОЛНЯЕМ**

4.4.3. техническая экспертиза; разработка проектно-сметной документации; нет

4.4.4. согласование с вышестоящей организацией (собственником объекта)- да.

4.4.5. согласование с общественными организациями инвалидов- нет;

4.4.6. другое.

Комиссия по организации обследования доступности и паспортизации объекта и предоставляемых услуг СП «Детский сад Колосок» ГБОУ СОШ с.Борискино-Игар. (Приказ № 225 от 19.11.2020 г.)

№ п/п		ФИО	Должность	Подпись
1.	Председатель комиссии	Сорокина И.Ю	И.о. директора	
2.	Члены комиссии	Ефремова Вера Борисовна	Старший воспитатель	
		Календарева Татьяна Владимировна	Заместитель директора по хозяйственной части.	
		Заборникова Нина Серафимовна	Председатель профкома.	

Приложение 1 к Акту  
обследования ОСИ к  
паспорту доступности  
ОСИ от «23» ноября  
2020 г. \_\_\_\_\_

### І Результаты обследования:

#### 1 Территории прилегающей к зданию (участка)

Наименование объекта, СП «Детский сад Колосок» ГБОУ СОШ с. Борискино-Игар.446952, Самарская область, Клявлинский район, с. Борискино-Игар, ул. Школьная, дом 6.

№	Наименование функциональнопланировочного элемента	Наличие элемента			Выявленные нарушения и замечания		Работы по адаптации объектов	
		есть/нет	№ на плане	№ фото	Содержание	Значимо для инвалида (категория)	Содержание	Виды работ
1	Вход (входы) на территории	есть	Схема №1	№1	Визуальные указатели направления движения вне здания	Для категорий инвалидов (К) (Г)	Оборудование указателей на путях движения.	Строительные работы
2	Путь (пути) движения на территории	есть				Для всех категорий инвалидов	устройство тактильного предупреждающего пути тактильными элементами	
3	Лестница (наружная)	есть						
4	Пандус (наружный)	нет						
5	Автостоянка и парковка	нет			Отсутствие площадки для парковки, отсутствие разметки «Парковка для инвалида»	Для инвалидов (О)	Устройство парковочных мест, Нанесение разметки, знаков	Строительные работы
6	Общие требования к зоне							

Наименование структурнофункциональной зоны	Состояние доступности (к пункту 3.4 Акта обследования ОСИ)	№ на плане	№ фото	Рекомендации по адаптации (вид работы)** к пункту 4.1 Акта обследования ОСИ
Территория, прилегающая к	ДП-И (Г, С, У)	1	1	Строительные работы

зданию				
--------	--	--	--	--

## II Заключение по зоне:

\* указывается: ДП-В - доступно полностью всем; ДП-И (К, О, С, Г, У) – доступно полностью избирательно (указать категории инвалидов); ДЧ-В - доступно частично всем; ДЧ-И (К, О, С, Г, У) – доступно частично избирательно (указать категории инвалидов); ДУ - доступно

**Комментарий к заключению:** Состояние доступности территории оценено, как временно недоступное для инвалидов категории (К,О,С,Г,У) и МГН, что не обеспечивает полноценного их нахождения их на объекте. Для обеспечения условной доступности необходимо создать систему информационной поддержки МГН на всех путях движения.

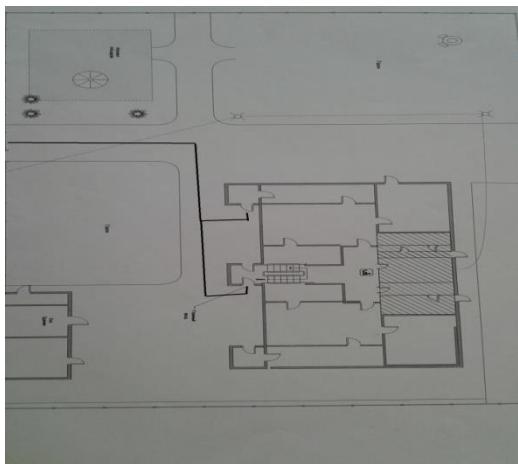


Схема № 1 участка детского сада



фото №1 дорога к детскому саду.

Приложение 2 к Акту  
обследования ОСИ к  
паспорту доступности  
ОСИ  
от «23» ноября 2020 г.

## I Результаты обследования:

### 2 Входа (входов) в здание.

Наименование объекта, СП «Детский сад Колосок» ГБОУ СОШ с. Борискино-Игар.446952, Самарская область, Клявлинский район, с. Борискино-Игар, ул. Школьная, дом 6

№	Наименование функционально-планировочного элемента	Наличие элемента			Выявленные нарушения и замечания		Работы по адаптации объектов	
		есть/ нет	№ на план е	№ фото	Содержание	Значимо для инвалида (категория)	Содержание	Виды работ
1	Лестница (наружная)	есть		№2.	Отсутствие поручней, тактильной разметки маркировки на ступенях, выравнивание ступеней, рельефной предупреждающей тактильной полосы перед ступенями	Для категорий инвалидов (К) (Г)	установка поручней, разметки и маркировки на ступенях, выравнивание ступеней до нормативных показателей, рельефной предупреждающей тактильной полосы перед ступенями	Текущий ремонт
2	Пандус (наружный)	нет			Отсутствие пандуса, лифтового подъемника	Для инвалидов (О) (К)	Установка лифтового подъемника, оборудование площадки для лифта	Строительные работы
3	Входная площадка (перед дверью)	есть		№ 2	Отсутствие кнопки вызова тактильной таблички,	Для всех категорий	Установка кнопки вызова, тактильной таблички	Строительные работы
4	Дверь (входная)	есть		№ 2, 3.	Высота порога более 0,00 м, нет маркировки на полотне дверей на высоте 1,2-1,5 м	Для инвалидов (О) (С)	Демонтаж порога или уменьшение указанной величины, нанесение яркой маркировки дверей	Строительные работы
5	тамбур	есть		№ 4.	Отсутствие поручней, скользкое напольное покрытие (кафель)	Для всех категорий	установка поручней	Строительные работы
6	Общие требования к зонам							

II Заключение по зоне:

Наименование структурнофункциональной зоны	Состояние доступности (к пункту 3.4 Акта обследования ОСИ)	№ на плане	№ фото	Рекомендации по адаптации (вид работы)** к пункту 4.1 Акта обследования ОСИ
Вход (входы) в здание	ДП-И (Г, С, У)			Строительные работы

\* указывается: ДП-В - доступно полностью всем; ДП-И (К, О, С, Г, У) – доступно полностью избирательно (указать категории инвалидов); ДЧ-В - доступно частично всем; ДЧ-И (К, О, С, Г, У) – доступно частично избирательно (указать категории инвалидов); ДУ - доступно

**Комментарий к заключению:** Состояние доступности входа № 1 оценено, как временно недоступное для инвалидов категории (К, О, С, Г, У) и МГН, что не обеспечивает их полноценного нахождения на объекте. Для обеспечения условной доступности, необходимо установить кнопку вызова персонала, на перилах наружной лестницы при входе в здание.



фото №2 входная дверь в группу , лестница .



фото №3 центральная входная дверь





Фото № 4 тамбур

**Результаты обследования:**

**3. Пути (путей) движения внутри здания (в т.ч. путей эвакуации)**

Наименование объекта, СП «Детский сад Колосок» ГБОУ СОШ с. Борискино-Игар.446952, Самарская область, Клявлинский район, с. Борискино-Игар, ул. Школьная, дом 6

№	Наименование функциональнопланировочного элемента	Наличие элемента			Выявленные нарушения и замечания		Работы по адаптации объектов	
		есть/нет	№ на плане	№ фото	Содержание	Значимо для инвалидов (категория)	Содержание	Виды работ
1	Коридор (вестибюль, зона ожидания групповой комната)	есть		№ 8	Групповая комната – ширина на пути движения 4 м.; - высота пути движения 3 м. отсутствует выделенное место для собаки поводья; - отсутствует комплексная информация о пути и направлении движения со схемой расположения и функциональным назначением помещений; - отсутствуют горизонтальные поручни вдоль стен; - места отдыха и ожидания для МГН не выделены.	К,О,С	Обустроить зоны переодевания воспитанников - инвалидов в гардеробе	Текущий ремонт
2	Пандус (внутри здания)	нет			-	-	-	-
3	Дверь	есть		№8	-	-	-	-
4	Пути эвакуации (в т.ч. зоны безопасности)	есть		№ , 5,6,7.	-	-	-	-
5	Общие требования к зонам							

**II Заключение по зоне:**

Наименование структурнофункциональной зоны	Состояние доступности (к пункту 3.4 Акта обследования ОСИ)	№ на плане	№ фото	Рекомендации по адаптации (вид работы)** к пункту 4.1 Акта обследования ОСИ

Путь (пути) движения внутри здания (в т.ч. пути эвакуации)	ДЧ-В		№10,11,	Текущий ремонт
--	------	--	---------	----------------

\* указывается: ДП-В - доступно полностью всем; ДП-И (К, О, С, Г, У) – доступно полностью избирательно (указать категории инвалидов); ДЧ-В - доступно частично всем; ДЧ-И (К, О, С, Г, У) – доступно частично избирательно (указать категории инвалидов); ДУ - доступно

**Комментарий к заключению:** Состояние доступности путей движения внутри здания, оценено, как временно недоступно для инвалидов и МГН, что не обеспечивает их полноценного нахождения на объекте. Для обеспечения условной доступности предусмотреть комплексное размещение и донесение информации в доступной форме (на доступном, понятном языке) людям с нарушением восприятия, с нарушением зрения и с нарушением слуха, и обустроить пути эвакуации для инвалидов и МГН.



фото № 5 запасной выход (1)



фото № 6 запасной выход (2) со 2 этажа



Фото № 7 запасной выход (3)



Фото № 8 тамбур.

**Результаты обследования:**

**3. Пути (путей) движения внутри здания (в т.ч. путей эвакуации)**

Наименование объекта, СП «Детский сад Колосок» ГБОУ СОШ с. Борискино-Игар.446952, Самарская область, Клявлинский район, с. Борискино-Игар, ул. Школьная, дом 6

№	Наименование функциональнопланировочного элемента	Наличие элемента			Выявленные нарушения и замечания		Работы по адаптации объектов	
		есть/нет	№ на плане	№ фото	Содержание	Значимо для инвалида (категория)	Содержание	Виды работ
1	Коридор (вестибюль, зона ожидания групповой комната)	есть	Схемы № 3, 4.	№ 12	Групповая комната – ширина на пути движения 4 м.; - высота пути движения 3 м. отсутствует выделенное место для собаки поводья; - отсутствует комплексная информация о пути и направлении движения со схемой расположения и функциональным назначением помещений; - отсутствуют горизонтальные поручни вдоль стен; - места отдыха и ожидания для МГН не выделены.	К,О,С	Обустроить зоны переодевания воспитанников - инвалидов в гардеробе	Текущий ремонт
2	Пандус (внутри здания)	нет			-	-	-	-
3	Дверь	есть		№13	-	-	-	-
4	Пути эвакуации (в т.ч. зоны безопасности)	есть		10-12	-	-	-	-
5	Общие требования к зонам							

**II Заключение по зоне:**

Наименование структурнофункциональной зоны	Состояние доступности (к пункту 3.4 Акта обследования ОСИ)	№ на плане	№ фото	Рекомендации по адаптации (вид работы)** к пункту 4.1 Акта обследования ОСИ

Путь (пути) движения внутри здания (в т.ч. пути эвакуации)	ДЧ-В			Текущий ремонт
--	------	--	--	----------------

\* указывается: ДП-В - доступно полностью всем; ДП-И (К, О, С, Г, У) – доступно полностью избирательно (указать категории инвалидов); ДЧ-В - доступно частично всем; ДЧ-И (К, О, С, Г, У) – доступно частично избирательно (указать категории инвалидов); ДУ - доступно

**Комментарий к заключению:** Состояние доступности путей движения внутри здания, оценено, как временно недоступно для инвалидов и МГН, что не обеспечивает их полноценного нахождения на объекте. Для обеспечения условной доступности предусмотреть комплексное размещение и донесение информации в доступной форме (на доступном, понятном языке) людям с нарушением восприятия, с нарушением зрения и с нарушением слуха, и обустроить пути эвакуации для инвалидов и МГН.

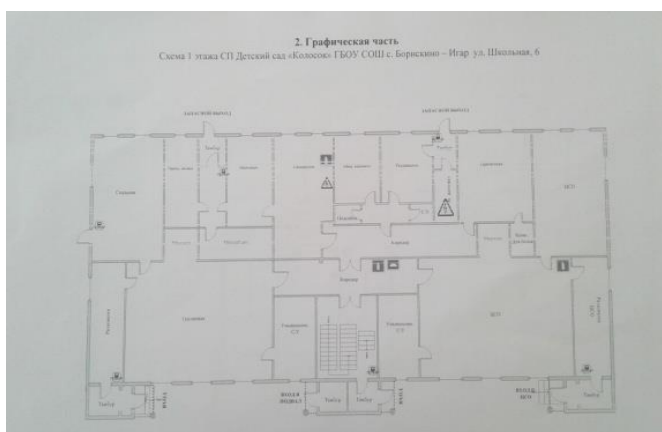


Схема № 3 1 этажа здания

Схема № 4 2 этажа здания

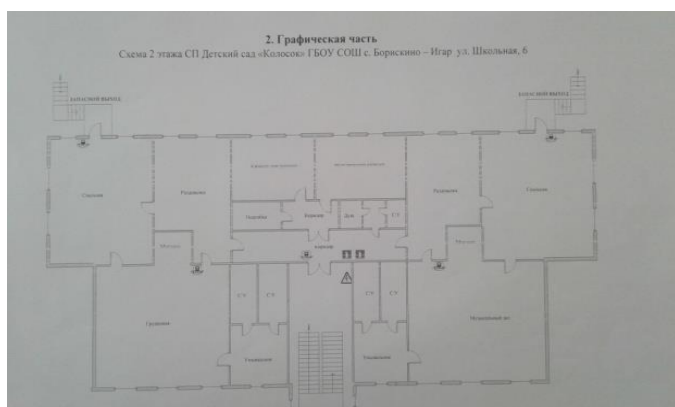




фото № 9 групповая комната



фото № 10 групповая комната



фото № 11 лестница на 2 этаж



фото № 12 коридор



Фото № 13 дверь входная



**I Результаты обследования:**

**4. Зоны целевого назначения здания (целевого посещения объекта)**

Наименование объекта, СП «Детский сад Колосок» ГБОУ СОШ с. Борискино-Игар.446952, Самарская область, Клявлинский район, с. Борискино-Игар, ул. Школьная, дом 6

№	Наименование функциональнопланировочного элемента	Наличие элемента			Выявленные нарушения и замечания		Работы по адаптации объектов	
		есть/нет	№ на плане	№ фото	Содержание	Значимо для инвалида (категория)	Содержание	Виды работ
1	Кабинетная форма обслуживания	есть			Не определена зона для кресла коляски Оборудование специальными приборами для лиц с дефектами слуха и зрения	К,О	Определить зону для кресла коляски Оборудовать спец. оборудование	Определить зону Приобрести оборудование
2	Зальная форма обслуживания	нет			-	-	-	-
3	Прилавочная форма обслуживания	нет			-	-	-	-
4	Форма обслуживания с перемещением маршруту	есть				ДЧ –И (К) ДП –	Установка тактильных табличек	Монтажные работы
5	Кабина индивидуального обслуживания	нет			-	-	-	-
6	Общие требования к зоне							

**II Заключение по зоне:**

Наименование структурнофункциональной зоны	Состояние доступности* (к пункту 3.4 Акта обследования ОСИ)	№ на плане	№ фото	Рекомендации по адаптации (вид работы)** к пункту 4.1 Акта обследования ОСИ
Зона обслуживания инвалидов	ДЧ –И (К,О)			Монтажные работы

*\* указывается: ДП-В - доступно полностью всем; ДП-И (К, О, С, Г, У) – доступно полностью избирательно (указать категории инвалидов); ДЧ-В - доступно частично всем; ДЧ-И (К, О, С, Г, У) – доступно частично избирательно (указать категории инвалидов); ДУ - доступно*

**Комментарий к заключению:** Состояние доступности системы информации на объекте оценено, как временно недоступное для инвалидов и МГН, что не обеспечивает полноценного нахождения их на объекте. Для обеспечения полной доступности услуг инвалидам (К, О, С, Г, У) необходимо разместить визуальную, акустическую, тактильную, доступную и понятную информацию на входе на территорию, в здание, на этажах.

## I Результаты обследования

### 5. Санитарно-гигиенических помещений

Наименование объекта, СП «Детский сад Колосок» ГБОУ СОШ с. Борискино-Игар.446952, Самарская область, Клявлинский район, с. Борискино-Игар, ул. Школьная, дом 6

№	Наименование функциональнопланировочного элемента	Наличие элемента			Выявленные нарушения и замечания		Работы по адаптации объектов	
		есть/ нет	№ на план е	№ фото	Содержание	Значимо для инвалида (категория)	Содержание	Виды работ
1	Туалетная комната	есть		№11 12.	Не оборудованы в соответствии с нормативными поручни не установлены –установка писсуара -отсутствие знака доступности помещения -отсутствие тактильной направляющей полосы -не установлена кнопка вызова помощника –нет крючков для косяков -выключатели установлены на уровне 2 м	Для всех категорий инвалидов	-установка необходимого оборудования, и установка тактильных знаков, кнопки вызова, поручней, писсуара, перенос выключателей	Строительные монтажные работы
2	Душевая/ ванная комната	нет			-	-	-	-
3	Раздевальная комната (гардеробная)	есть		№ 13 14.	-	-	-	-
4	Общие требования к зонам							

### II Заключение по зоне:

Наименование структурнофункциональной зоны	Состояние доступности (к пункту 3.4 Акта обследования ОСИ)	№ на плане	№ фото	Рекомендации по адаптации (вид работы)** к пункту 4.1 Акта обследования ОСИ
Санитарно-гигиенические помещения	ДЧ –И (К,О)		№ 11-14	Установка необходимого оборудования, мебели, строительномонтажные работы

\* указывается: ДП-В - доступно полностью всем; ДП-И (К, О, С, Г, У) – доступно полностью избирательно (указать категории инвалидов); ДЧ-В - доступно частично всем; ДЧ-И (К, О, С, Г, У) – доступно частично избирательно (указать категории инвалидов); ДУ - доступно

**Комментарий к заключению:** Состояние доступности санитарно-гигиенических помещений объекта оценено, как временно недоступное для инвалидов и МГН, что не обеспечивает их полноценного нахождения на объекте. Для обеспечения доступности объекта для инвалидов, необходимо оборудовать, как минимум одно санитарно-гигиеническое помещение для МГН, в том числе для инвалидов категории (К,О) в соответствии нормативов. Доступные кабины должны быть оборудованы «Кнопкой вызова помощи», системой тревожной сигнализации, обеспечивающей связь с помещением постоянного дежурного персонала.

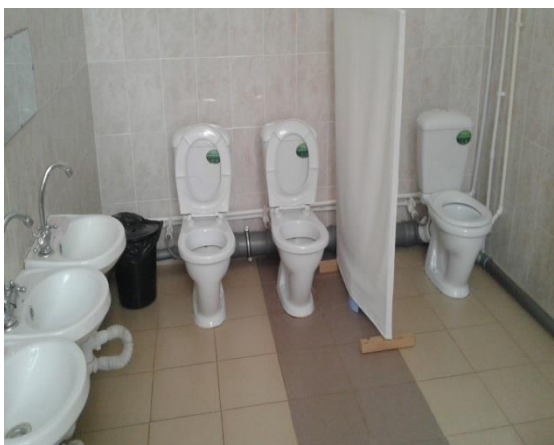


Фото № 14 туалетная комната

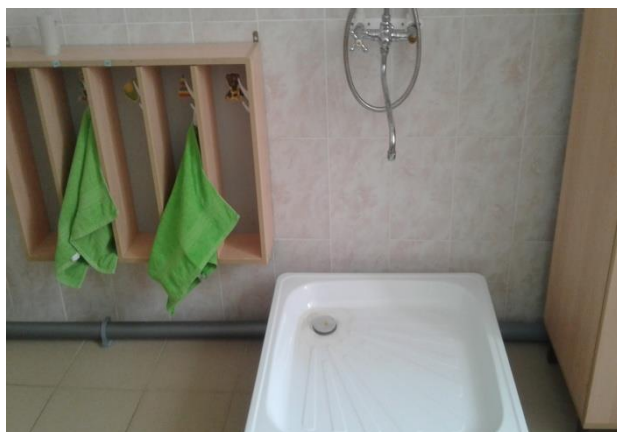


фото № 15



Фото № 16 раздевальная комната(гардеробная)



фото № 17

Приложение 6 к Акту  
обследования ОСИ к  
паспорту доступности  
ОСИ от « 23 »  
ноября \_\_\_\_ 2020г.

## I Результаты обследования:

### 6. Системы информации на объекте

Наименование объекта, СП «Детский сад Колосок» ГБОУ СОШ с. Борискино-Игар.446952, Самарская область, Клявлинский район, с. Борискино-Игар, ул. Школьная, дом 6

№	Наименование функциональнопланировочного элемента	Наличие элемента			Выявленные нарушения и замечания		Работы по адаптации объектов	
		есть/нет	№ на плане	№ фото	Содержание	Значимо для инвалида (категория)	Содержание	Виды работ
1	Визуальные средства	есть		№18, 19, 20.	-	Для всех категорий инвалидов	-	-
2	2 Акустические средства	есть		№19, 20.	-	Инвалиды категории (Г)	-	-
3	Тактильные средства	нет			Установка тактильных средств	Инвалиды категории (С)	Установка тактильных средств	Строительно-монтажные работы
6	Общие требования к зоне							

## II Заключение по зоне:

Наименование структурнофункциональной зоны	Состояние доступности (к пункту 3.4 Акта обследования ОСИ)	№ на плане	№ фото	Рекомендации по адаптации (вид работы)** к пункту 4.1 Акта обследования ОСИ
Системы информации на объекте	ДЧ –И (К,О,У)	Схема № 4,5.	№15-17	Установка необходимого оборудования и строительно-монтажные работы

\* указывается: ДП-В - доступно полностью всем; ДП-И (К, О, С, Г, У) – доступно полностью избирательно (указать категории инвалидов); ДЧ-В - доступно частично всем; ДЧ-И (К, О, С, Г, У) – доступно частично избирательно (указать категории инвалидов); ДУ - доступно

**Комментарий к заключению:** Состояние доступности системы информации на объекте оценено, как временно недоступное для инвалидов и МГН, что не обеспечивает полноценного нахождения их на объекте. Для обеспечения полной доступности услуг инвалидам (К, О, С, Г, У) необходимо разместить, тактильную, доступную и понятную информацию на входе на территорию, в здание.



фото № 18



фото № 19



Фото № 20



схема № 5 план эвакуации 2 этажа



схема № 6 план эвакуации 1 этажа